

LEDDriving ADAPTER (street-legal)

Zubehör für LED-Nachrüstlampen



Fehlerfrei

Umgeht die Ausfallerkennung des Fahrzeugs

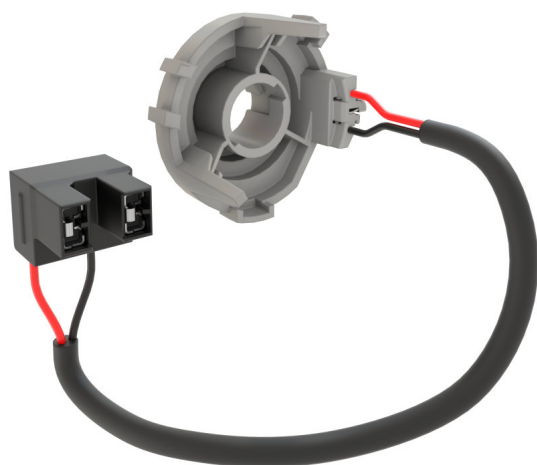


Flickerfrei

Keine störendes Flimmern im Scheinwerfer



3 Jahre OSRAM Garantie, die genauen Bedingungen finden Sie unter www.osram.com/am-guarantee
Für mehr Kundenzufriedenheit



LED-Aufrüstungen passgenau durchführen

Die Montagehalterungen bieten eine einfache Installation und Kompatibilität für eine Vielzahl von Fahrzeugen. Die Kompatibilität kann auf der OSRAM-Website überprüft werden. Nur die Kombination aus OSRAM NIGHT BREAKER LED Lampen in Verbindung mit dem offiziellen OSRAM Zubehör - LEDDriving ADAPTER und LEDDriving SMART CANBUS (wo vorgeschrieben) - ist zugelassen.

Produktdatenblatt

Technische Daten

Produktinformation

Bestellnummer	64210DA07
Application (Category and Product specific)	Zubehör für LED Retrofits

Abmessungen & Gewicht

Durchmesser	33,9 mm
Produktgewicht	15,00 g
Länge	47,6 mm

Lebensdauer

Garantie	3 years
----------	---------

Einsatzmöglichkeiten

Technologie	LED-Zubehör
-------------	-------------

Klassifikationen

Bestellnummer	64210DA07
---------------	-----------

Verpackungsinformationen

Produkt-Code	Produkt-Bezeichnung	Verpackungseinheit (Stück pro Einheit)	Abmessungen (Länge x Breite x Höhe)	Volumen	Gewicht brutto
4062172233835	LEDDriving Adapter 64210DA07	Faltschachtel 2	100 mm x 80 mm x 60 mm	0.48 dm ³	53.00 g
4062172233842	LEDDriving Adapter 64210DA07	Versandschachtel 20	415 mm x 109 mm x 134 mm	6.06 dm ³	658.00 g
4062172233859	LEDDriving Adapter 64210DA07	Versandschachtel 120	435 mm x 348 mm x 300 mm	45.41 dm ³	4727.00 g

Die genannten Produktnummern beschreiben die kleinste bestellbare Mengeneinheit. Eine Versandeinheit kann mehrere Einzelprodukte beinhalten. Als Bestellmenge verwenden Sie bitte das Ein- oder Mehrfache einer Versandeinheit.

Rechtliche Hinweise

Nur die Kombination aus OSRAM NIGHT BREAKER LED Lampen in Verbindung mit dem offiziellen OSRAM Zubehör - LEDDriving ADAPTER und LEDDriving SMART CANBUS (wo vorgeschrieben) - ist zugelassen.

Anwendungshinweis

Für weitere Anwendungsinformationen beachten Sie bitte das Produktdatenblatt.

Haftungsausschluss

Produktdatenblatt

Änderungen und Irrtümer vorbehalten. Vergewissern Sie sich, dass Sie immer den neuesten Stand verwenden.



OSRAM